



INFORM - HONDURAS

Magaly Montero
Directora de Gestion para la
Prevención de Riesgos - COPECO

INFORM

ÍNDICE DE GESTIÓN DE RIESGO
DE HONDURAS



ÍNDICE DE GESTIÓN DE RIESGO - INFORM

**PELIGRO
Y EXPOSICIÓN**

PELIGRO NATURAL

+

PELIGRO HUMANO

VULNERABILIDAD

**SOCIO
ECONÓMICA**

+

**GRUPOS
VULNERABLES**

**FALTA DE
CAPACIDAD DE
RESPUESTA**

INSTITUCIONAL

+

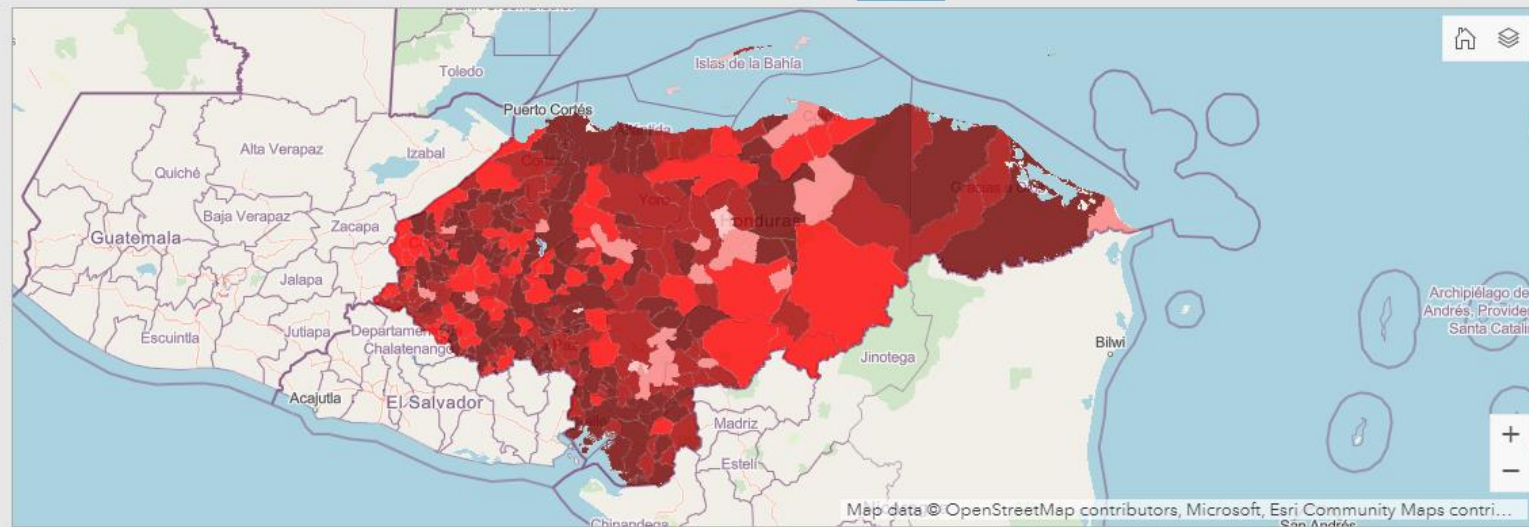
INFRAESTRUCTURA

Estructura INFORM Honduras 2021

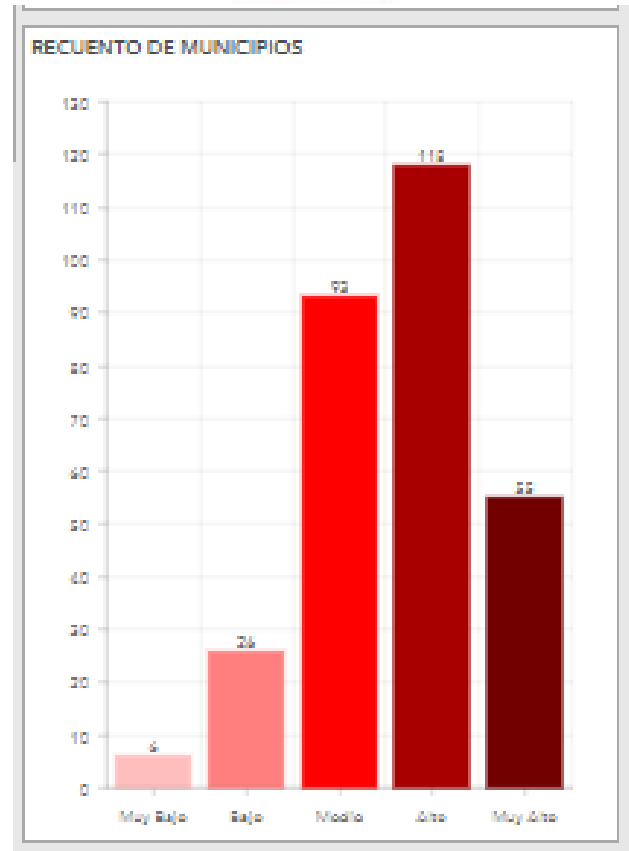


			Desigualdad	Dependencia	Relevancia económica COVID	Vulnerabilidad Socioeconómica	Población Desarraiga	Otros Grupos Vulnerables	Grupos Vulnerables	VULNERABILIDAD	Capacidad de Respuesta	Gobernanza	Institucional	Comunicación	Infraestructura Física WASH	Acceso a Educación	Falta de Capacidad hospitalaria COVID	Infraestructura	FALTA DE CAPACIDAD DE RESPUESTA	INFORM RISK
DEPARTAMENTO	MUNICIPIO	COD	(0-10)	(0-10)	(0-10)	(0-10)	(0-10)	(0-10)	(0-10)	(0-10)	(0-10)	(0-10)	(0-10)	(0-10)	(0-10)	(0-10)	(0-10)	(0-10)	(0-10)	(0-10)
Atlántida	La Ceiba	101	5.4	6.1	10.0	6.6	9.0	4.5	7.4	7.0	5.0	0.3	3.0	2.2	7.0	3.6	4.0	4.2	3.6	6.0
Atlántida	El Porvenir	102	6.2	6.7	10.0	7.1	2.4	4.3	3.4	5.5	2.7	3.0	2.9	3.9	6.7	3.2	10.0	6.0	4.6	5.7
Atlántida	Esparta	103	7.2	6.9	10.0	7.5	3.5	4.7	4.1	6.1	3.3	4.1	3.7	5.9	7.1	5.1	10.0	7.0	5.6	6.1
Atlántida	Jutiapa	104	7.3	7.2	10.0	7.8	7.4	4.0	6.0	7.0	3.3	4.2	3.8	7.3	6.5	5.4	10.0	7.3	5.8	6.7
Atlántida	La Masica	105	6.7	6.9	10.0	7.4	5.1	5.5	5.3	6.5	2.4	3.1	2.8	5.8	4.3	3.8	10.0	6.0	4.6	6.0
Atlántida	San Francisco	106	6.2	5.6	10.0	6.8	3.1	4.7	3.9	5.5	3.3	3.0	3.2	4.8	5.8	4.1	10.0	6.2	4.9	5.4
Atlántida	Tela	107	6.4	6.7	10.0	7.3	9.1	5.3	7.7	7.5	3.3	1.9	2.6	4.9	6.4	4.7	6.0	5.5	4.2	6.4
Atlántida	Arizona	108	7.2	6.6	10.0	7.5	4.0	5.3	4.7	6.3	3.3	3.5	3.4	5.1	4.6	4.0	10.0	5.9	4.8	6.0
Colón	Trujillo	201	7.4	6.9	6.0	6.6	9.9	4.8	8.3	7.6	3.3	2.6	3.0	5.4	9.1	4.5	6.0	6.3	4.9	4.6
Colón	Balfate	202	8.4	8.0	6.0	7.6	4.9	4.8	4.9	6.4	6.7	4.9	5.9	8.3	9.3	6.4	10.0	8.5	7.4	5.5
Colón	Iriona	203	6.5	7.2	4.0	6.1	3.1	3.6	3.4	4.9	3.3	5.4	4.4	7.9	9.5	5.5	10.0	8.2	6.7	5.9
Colón	Limón	204	8.3	8.5	6.0	7.8	3.0	4.3	3.7	6.2	6.7	5.7	6.2	7.6	9.2	7.1	10.0	8.5	7.5	6.6
Colón	Sabá	205	7.1	6.6	10.0	7.4	10.0	4.4	8.4	7.9	6.7	2.6	5.0	3.8	7.1	2.8	10.0	5.9	5.5	6.5

INDICE DE RIES... INFORM- Hondu... Rangos 3.3 7.8 Riesgo **Todos** Muy Bajo Bajo Medio Alto



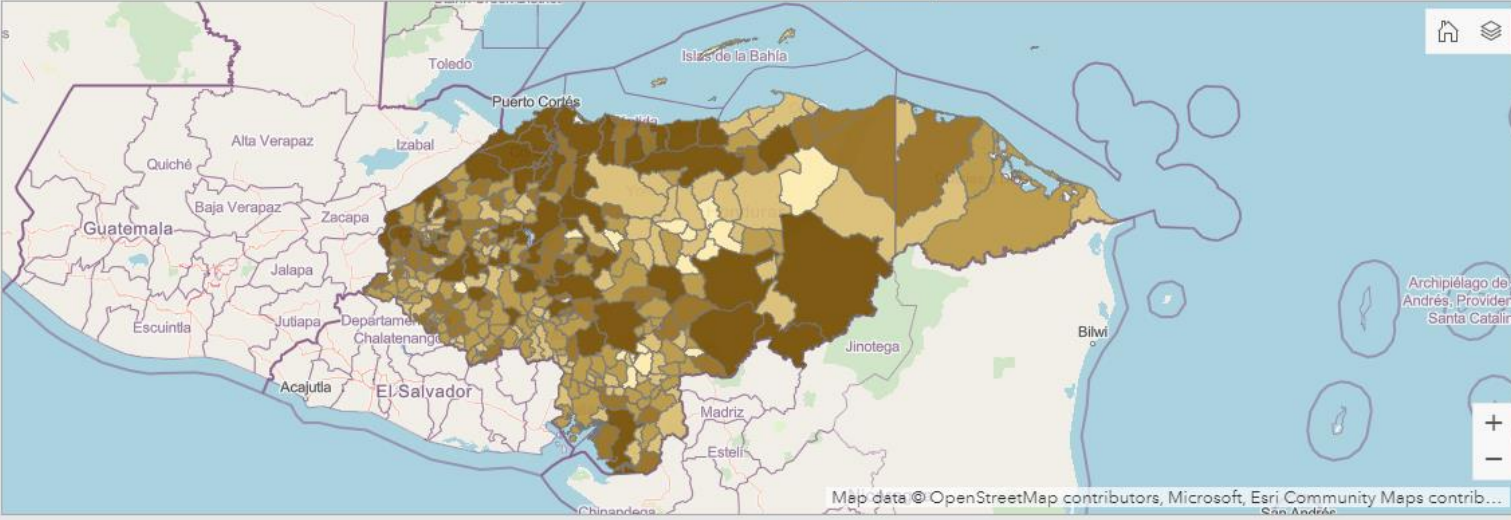
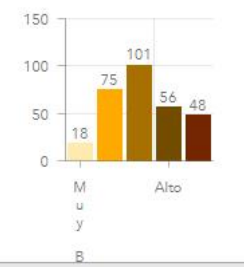
<p>Peligro y Exposición</p> <p>4,90</p>	<p>Vulnerabilidad</p> <p>6,22</p>	<p>Falta de Capacidad de Respuesta</p> <p>7,09</p>
--	--	---



ESTADO GENERAL Indicador promedio



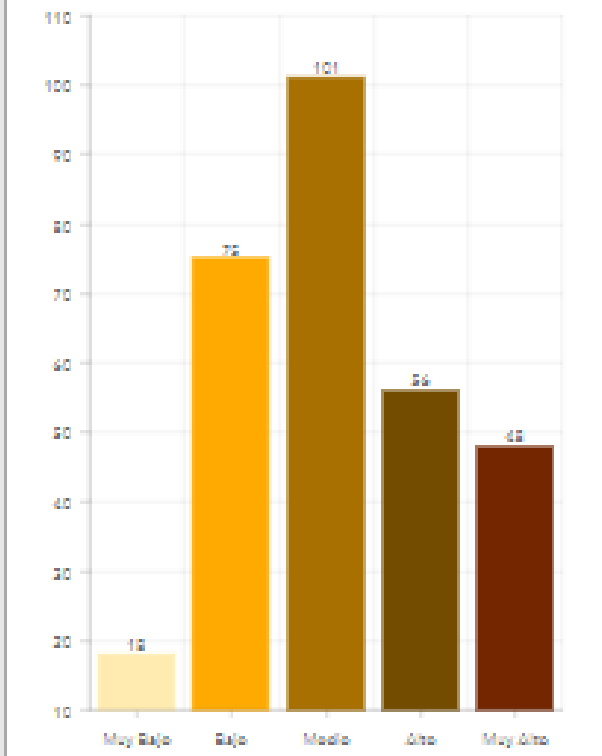
RECuento DE MUNICIPIOS



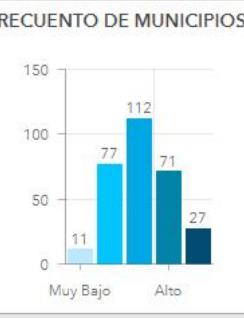
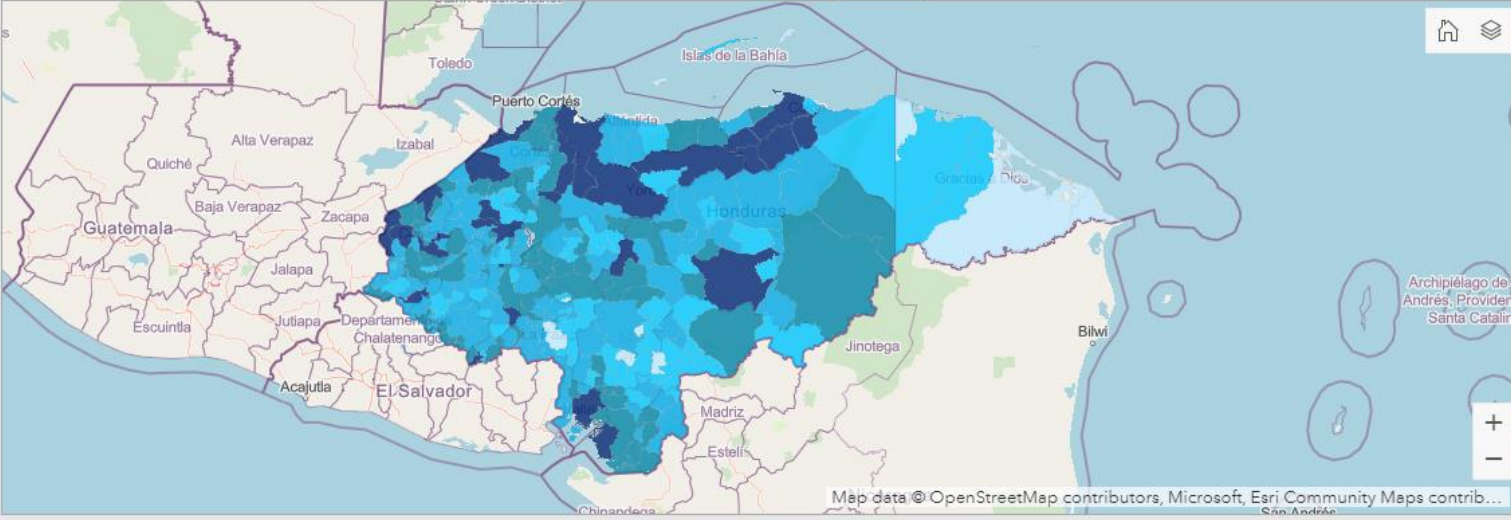
<p>Terremotos</p> <p> 4,71</p> <p>Indice de</p>	<p>Inundaciones</p> <p> 5,42</p>	<p>Ciclones</p> <p> 0,47</p>	<p>Deslizamientos</p> <p> 6,10</p>	<p>Sequía</p> <p> 3,60</p>	<p>Incendios Forestales</p> <p> 7,05</p>	<p>Plagas Forestales</p> <p> 2,26</p>	<p>Natural</p> <p> 5,19</p>	<p>Violencia</p> <p> 4,17</p>
---	--	--	--	--	--	---	---	---



RECuento DE MUNICIPIOS



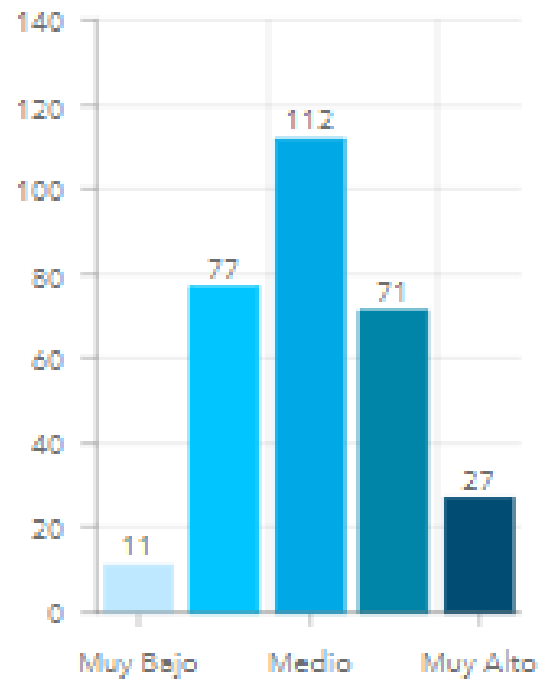
VULNERABILID... INFORM- Hondu... Rangos 3.1 8.5 Riesgo Todos Muy Bajo Bajo Medio Alto Municipio Selecciona



Desarrollo y Pobreza 7,40 Desigualdad 7,36 Dependencia 6,81 Relevancia económica COVID 7,40 Vulnerabilidad Socioeconómica 7,30 Pob. Desarraiga 3,77 Otros Grupos 5,14 Grupos Vulnerables 4,71



RECuento de MUNICIPIOS

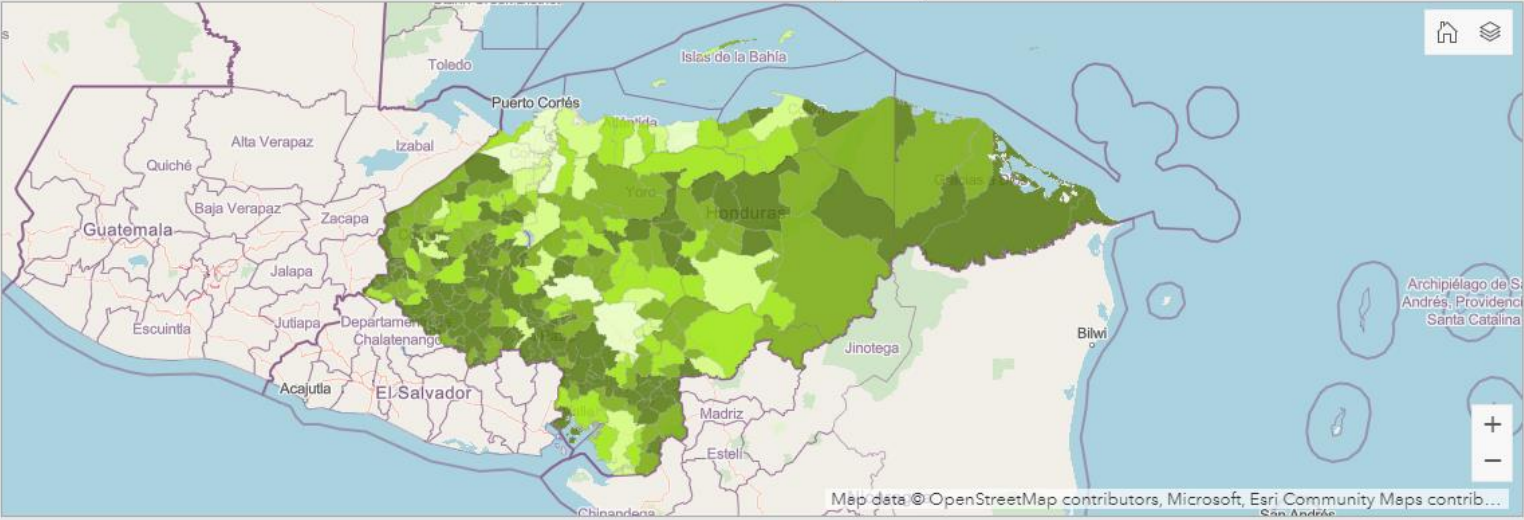
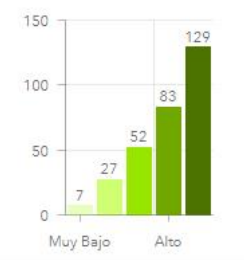


VULNERABILIDAD... INFORM- Hondu... Rangos 3 9.5 Riesgo **Todos** Muy Bajo Bajo Medio Alto Municipio Seleccione

ESTADO GENERAL Indicador promedio



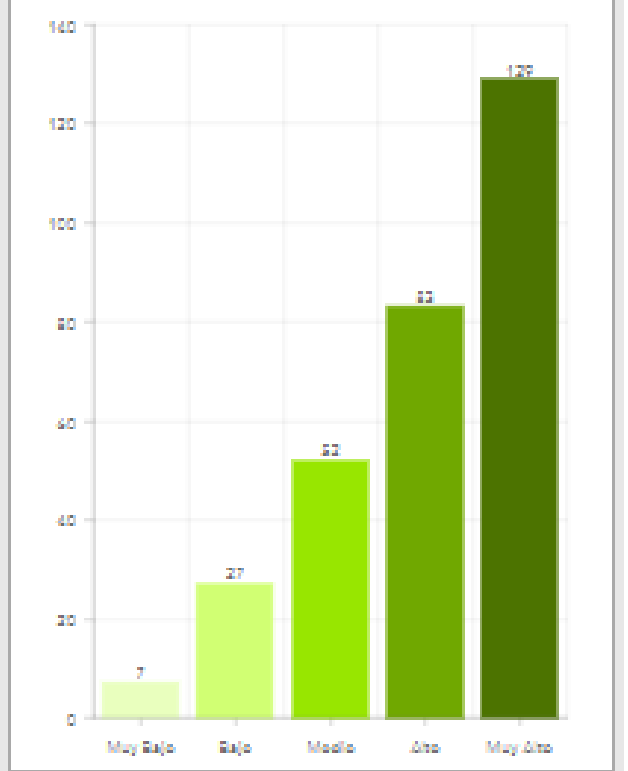
RECUEENTO DE MUNICIPIOS

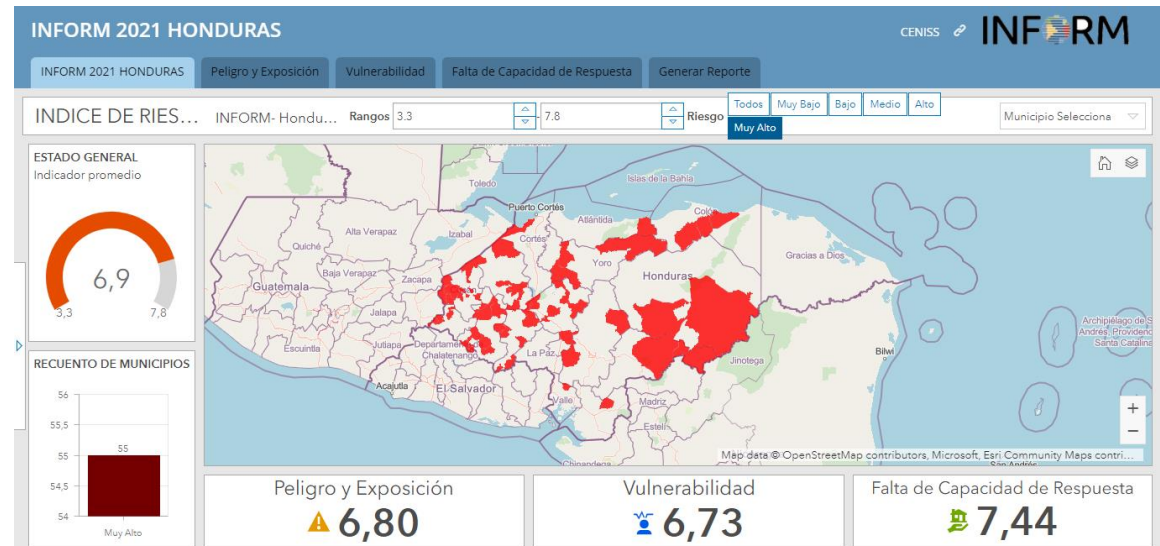
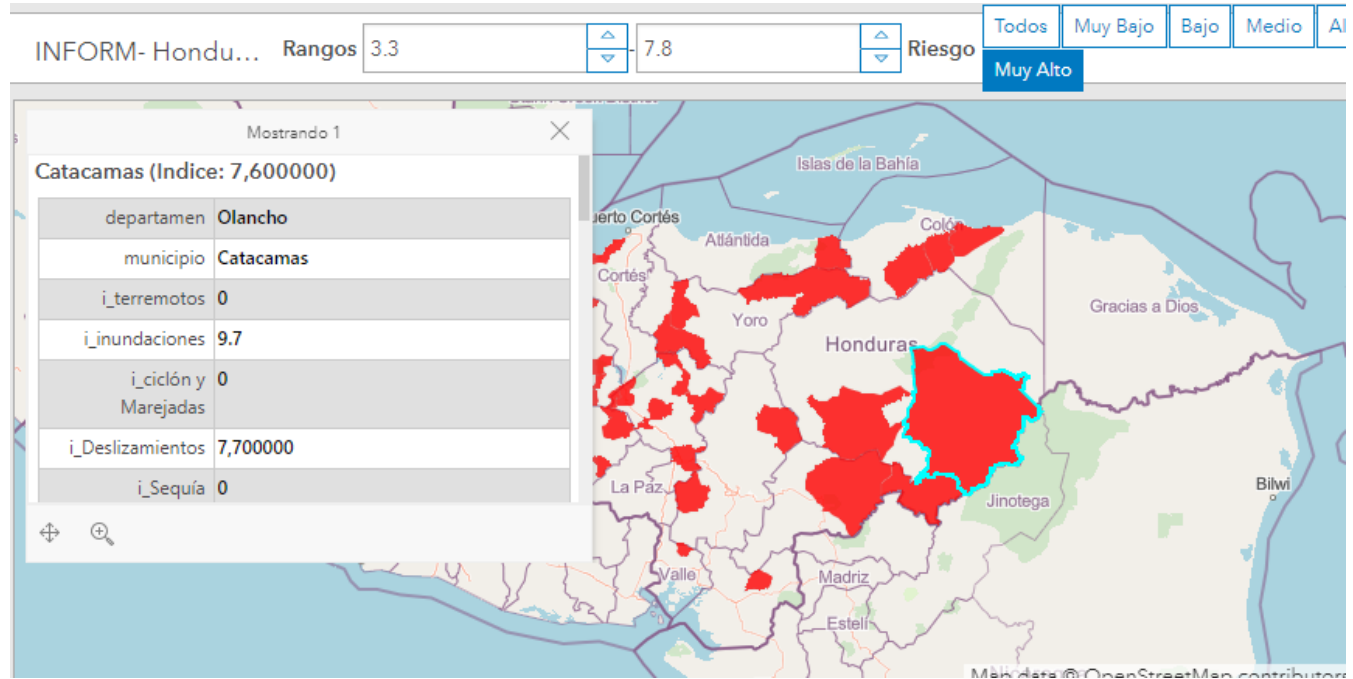
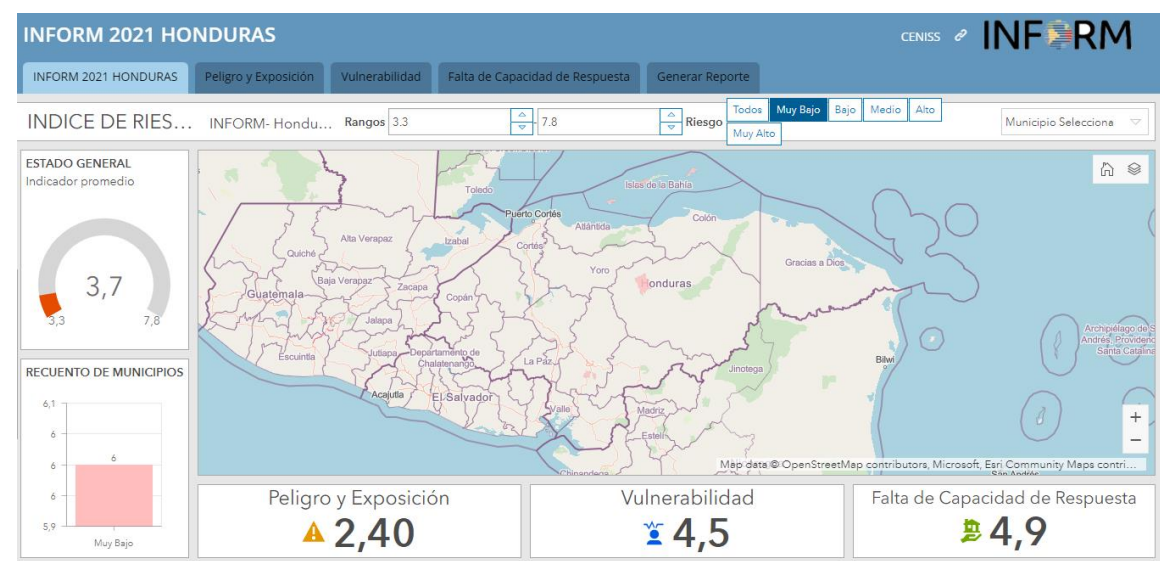


<p>Capacidad de Respuesta</p> <p> 7,02</p>	<p>Gobernanza</p> <p> 5,68</p>	<p>Institucional</p> <p> 6,64</p>	<p>Comunicación</p> <p> 6,70</p>	<p>Infraestructura Riva WASH</p> <p> 7,50</p>	<p>Acceso a Educación</p> <p> 5,38</p>	<p>Falta capacidad COVID</p> <p> 9,68</p>	<p>Infraestructura</p> <p> 7,34</p>
---	---------------------------------------	--	---	--	---	--	--



RECUEENTO DE MUNICIPIOS

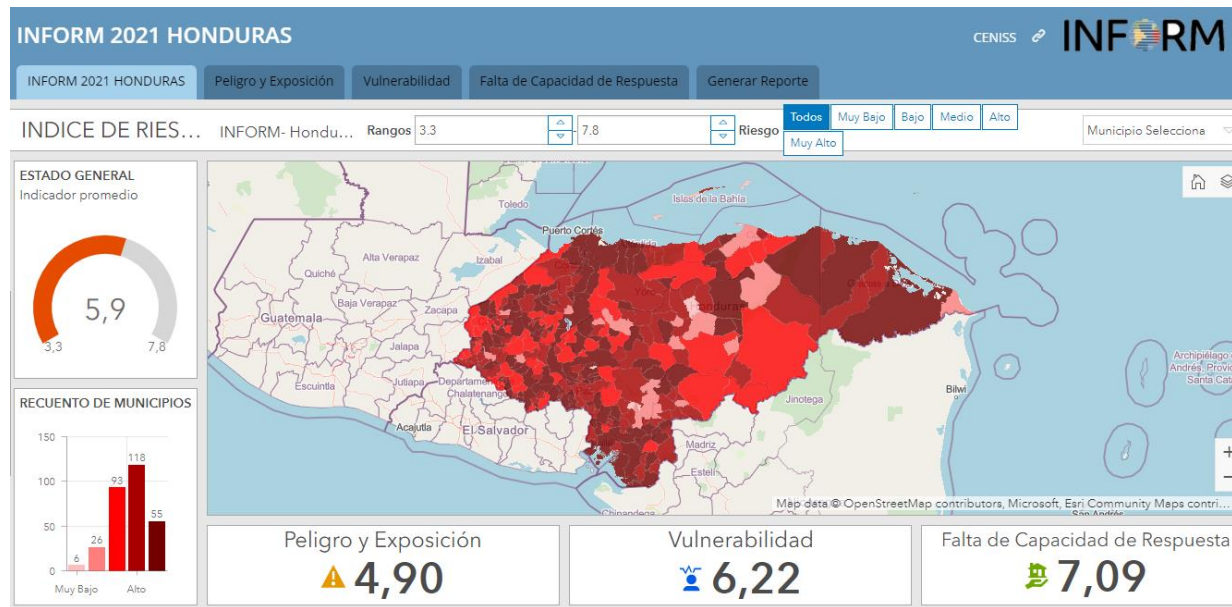






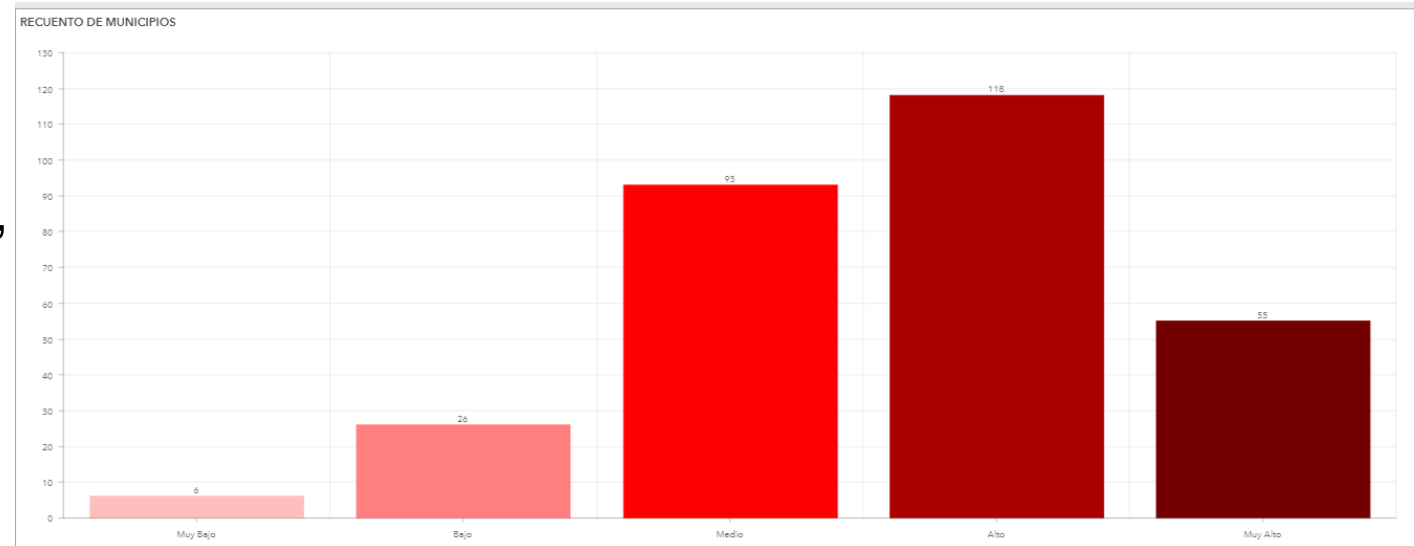
INFORM - HONDURAS

Ing. Luis Castillo
Gerente de Descentralización y Desarrollo Municipal
AMHON

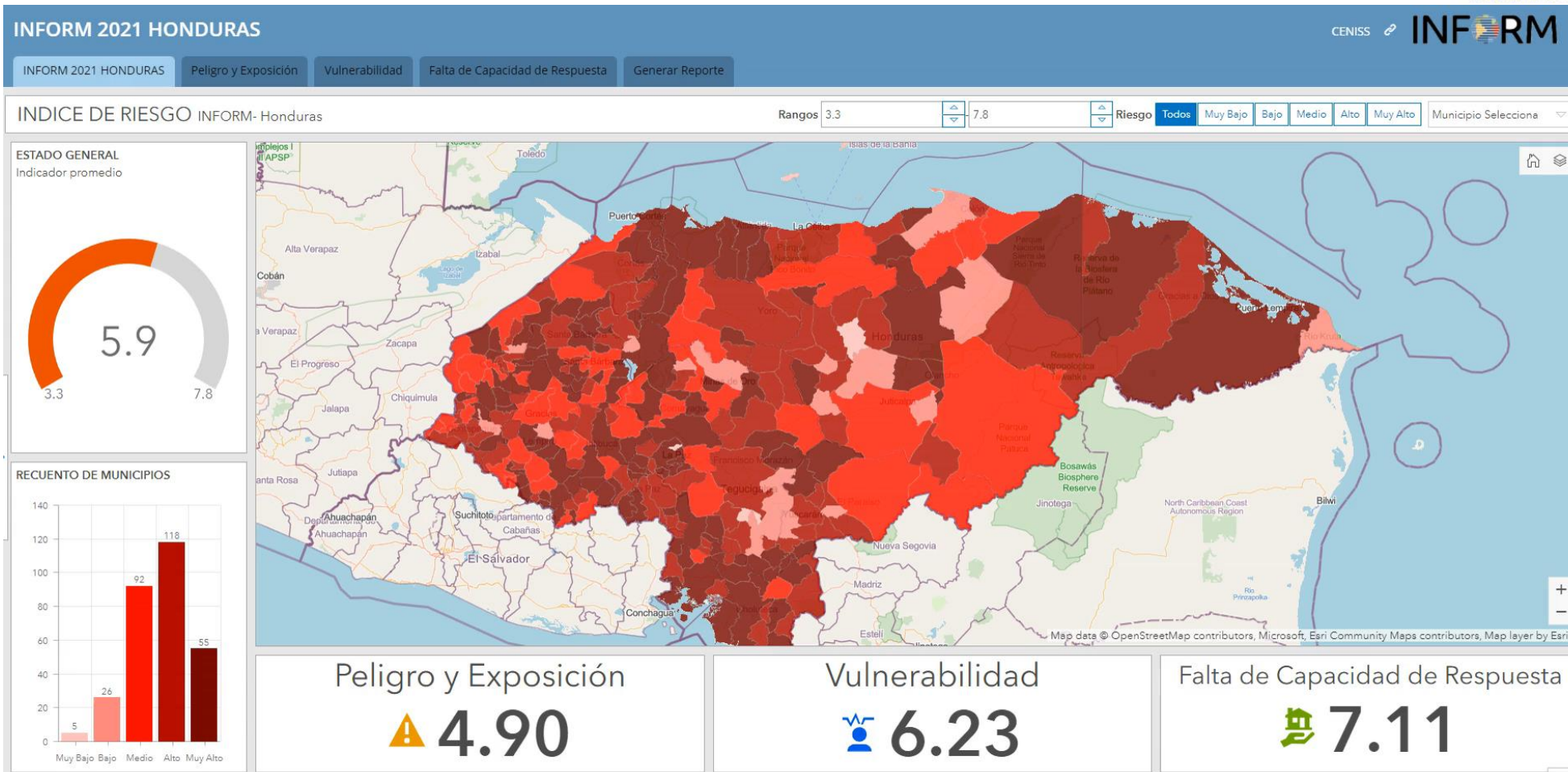


Los resultados del INFORM clasifican a

06 municipios en la clase de riesgo muy bajo,
 26 municipios de riesgo bajo,
 93 municipios con riesgo medio,
 118 municipios de riesgo alto,
 55 municipios con riesgo muy alto



Video de Exploración por el Índice INFORM





Gracias